

AMBITI DEL SISTEMA NATURALE

- AMBITO DEL PARCO REGIONALE OGGIO NORD
- PUS DELLA ARZANELLO E DELLA VALLE DEI NAVIGLI
- AREE DELLA RETE ECOLOGICA INTERCOMUNALE DELLE TERRE DEI NAVIGLI
- AREE VERDI IN AMBITO URBANO E DI MARGINE
- AMBITI AGRICOLI DI INTERESSE PRAESAGGISTICO DELLA VALLE DEL MORBASCO E VALLE DEI NAVIGLI
- AMBITI AGRICOLI DI PREVALENTE INTERESSE PRAESAGGISTICO E NATURALISTICO DELLA VALLE DEL MORBASCO E VALLE DEI NAVIGLI

INDIRIZZI PER IL SISTEMA NATURALE

- CORRIDOIO DELLA RETE ECOLOGICA LOCALE
- AMBITO DI PREGIO PAESISTICO-AMBIENTALE DI INTERESSE COMUNALE

AMBITI DEL SISTEMA RURALE

- AREE AGRICOLE
- AREE AGRICOLE DI INTERAZIONE CON I TESSUTI URBANI
- NUCLEI ED EDIFICI AGRICOLI
- AREE DI ATTIVITA' AGRICOLA DI TIPO INDUSTRIALE
- NUCLEI ED EDIFICI RESIDENZIALI IN AMBITO AGRICOLO

INDIRIZZI PER IL SISTEMA RURALE

- AMBITI DI TUTELA DEI SITI ARCHEOLOGICI

AMBITI DEI NUCLEI E TESSUTI DI ANTICA FORMAZIONE

- TESSUTI DEI NUCLEI DI ANTICA FORMAZIONE
- TESSUTI DEI NUCLEI DI ANTICA FORMAZIONE RURALE

INDIRIZZI PER GLI AMBITI DEI NUCLEI E TESSUTI DI ANTICA FORMAZIONE

- AMBITI DEI NUCLEI DI ANTICA FORMAZIONE DI ELEVATO INTERESSE STORICO CULTURALE
- BENE OGGETTO DI VINCOLO
- BENI, MONUMENTI E AMBITI DI PREGIO STORICO ARCHITETTONICO
- SITI ARCHEOLOGICI

AMBITI DEL TESSUTO URBANO CONSOLIDATO TESSUTI RESIDENZIALI

- VILLE CON GIARDINO
- TESSUTI RESIDENZIALI - EDIFICI ISOLATI SU LOTTO A BASSA DENSITA'
- TESSUTI RESIDENZIALI - EDIFICI ISOLATI SU LOTTO A MEDIA DENSITA'
- TESSUTI RESIDENZIALI - TESSUTI A CORTINA EDILIZIA
- TESSUTI RESIDENZIALI - TESSUTI DI MATRICE RURALE

TESSUTI PRODUTTIVI

- TESSUTI PRODUTTIVI - TESSUTI PRODUTTIVI INDUSTRIALI STRUTTURATI
- TESSUTI PRODUTTIVI - TESSUTI PRODUTTIVI IN AMBITO URBANO
- TESSUTI PRODUTTIVI - TESSUTI PRODUTTIVI ISOLATI
- TESSUTI PRODUTTIVI - TESSUTI COMMERCIALI E TERZIARI

ALTRI TESSUTI E AMBITI

- SERVIZI (DA PUS-IC)
- IMPIANTI ED ATTIVITA' TECNOLOGICHE
- AMBITI DI CARA
- AMBITI DI CARA CESSATA NON RECUPERATA
- AMBITI DI PIANI ATTUATIVI VIGENTI

AMBITI DELLE TRASFORMAZIONI SPECIALI

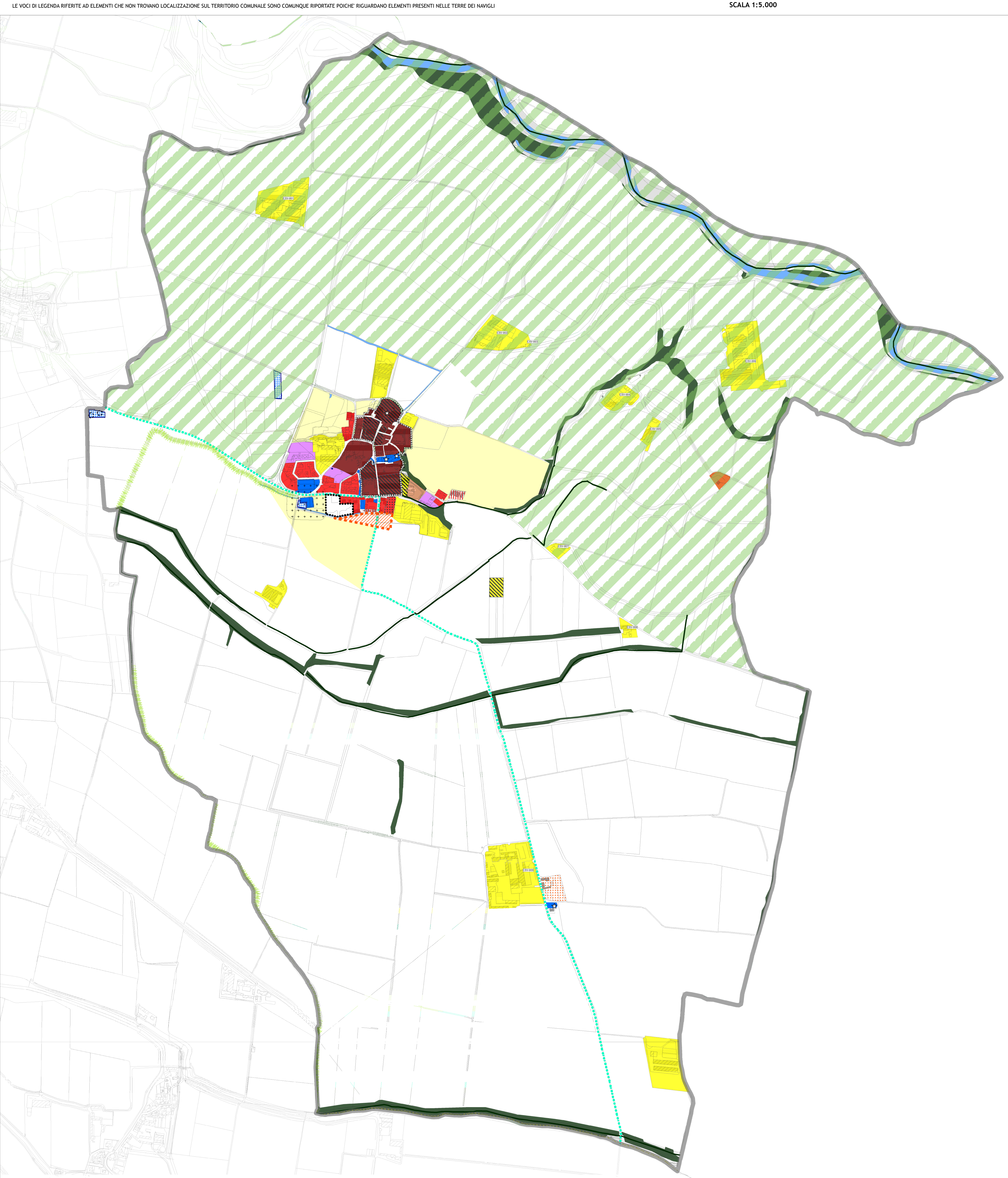
- AMBITI DI RECUPERO
- AMBITI DI COMPLETAMENTO URBANISTICO
- AMBITI DI RIQUALIFICAZIONE
- AMBITI DI TRASFORMAZIONE
- AMBITI DI TRASFORMAZIONE INERZIATA (DA DUP-I)
- SERVIZI DI PREVISIONE (DA PUS-IC)
- CORRIDOII INFRASTRUTTURALI DI PREVISIONE (DA DUP-I E PUS-IC)
- PERCORSI CICLABILI DI PREVISIONE (DA PUS-IC)

SALVAGUARDIE

- AREE DI RISPETTO CIMITERIALE
- AREE DI RISPETTO DEI POZZI DI APPROVVIGIONAMENTO IDRICO (200m)
- AREE DI RISPETTO ASSOLUTO DEI POZZI DI APPROVVIGIONAMENTO IDRICO (10m)
- AREE DI RISPETTO DEI DEPURATORI
- LINEE DEGLI ELETTRODOTTI AD ALTA E MEDIA TENSIONE

BASE CARTOGRAFICA

- CONFINI COMUNALE
- TERRIVIA
- STRADE
- PERCORSI CICLABILI ESISTENTI (DA PUS-IC)



LE VOCI DI LEGENDA RIFERITE AD ELEMENTI CHE NON TROVANO LOCALIZZAZIONE SUL TERRITORIO COMUNALE SONO COMUNQUE RIPORTATE POICHE' RIGUARDANO ELEMENTI PRESENTI NELLE TERRE DEI NAVIGLI